

中大規模木造建築物設計のための集成材柱の許容耐力表及び梁端部の接合部一覧表

正誤表

p 7 0

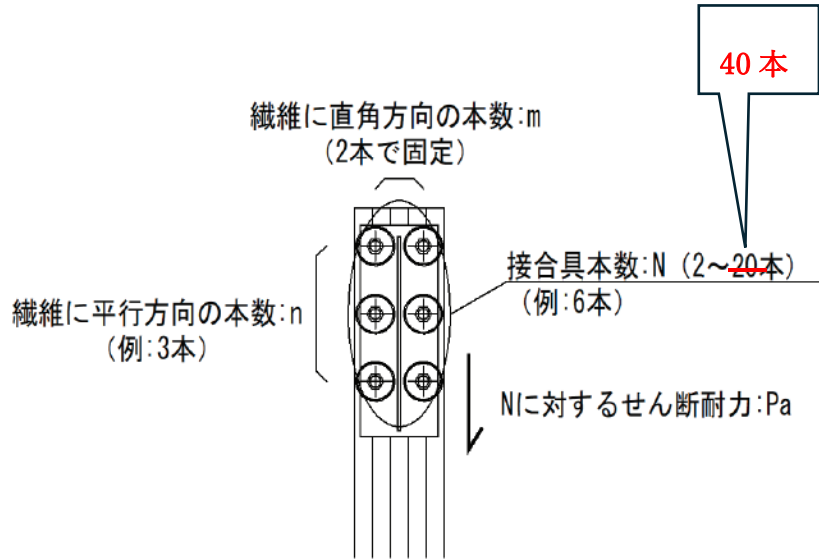


図 4.2.6 受側-柱の梁端部（受側）接合部一覧表の記号のイメージ

p 7 1

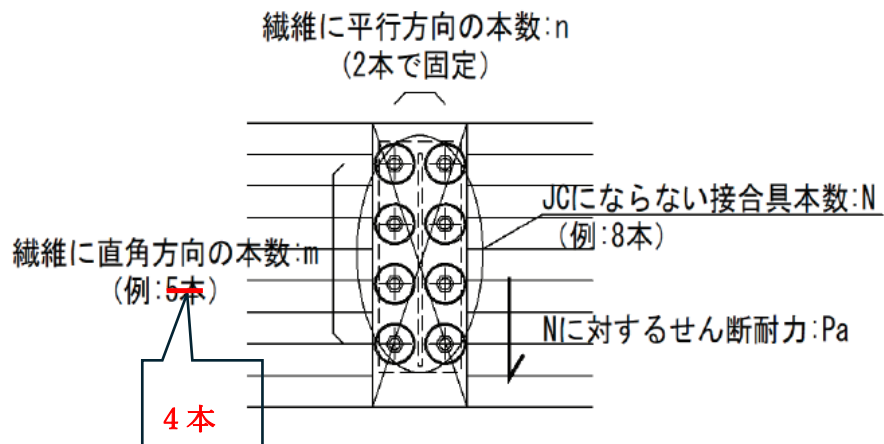


図 4.2.8 受側-梁の梁端部（受側）接合部一覧表の記号のイメージ

各部材の断面算定及び梁端部接合部の検討は、

- ① 中大規模木造建築物設計のための大断面集成材スパン表
床梁・小屋梁（金物データ付き）～事務所・共同住宅・店舗対応～
＜日本集成材工業協同組合、2022年12月発行＞
- ② 中大規模木造建築物設計のための集成材柱の許容耐力表
及び梁端部~~（仕口側）~~の接合部仕様一覧表 ＜本資料＞

を用いて行う。

削除

（令和7年1月10日）